



Куликов А.С.

Двоичный реверсивный счётчик, асинхронный, 3-х битный

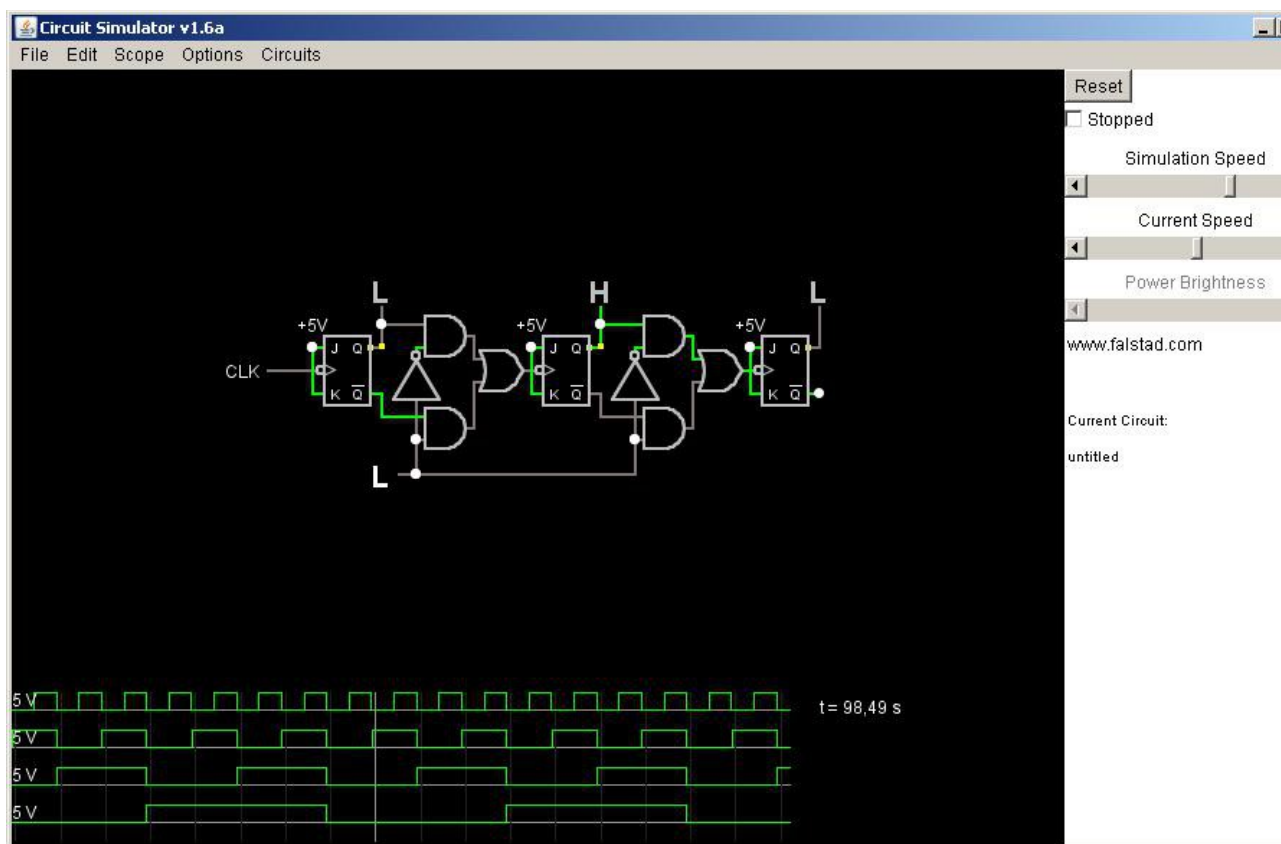


Рис. 1. Снимок модели двоичного реверсивного асинхронного 3-х битного счётчика на JK-триггерах и мультиплексорах «2 в 1» в симуляторе электронных схем [Circuit Simulator v.1.6.a.](#)

На входах второго, третьего и т.д. JK-триггеров включены двоичные мультиплексоры «2 в 1». При L на входе линии управления направлением счёта — счёт прямой, суммирующий. При H на входе линии управления направлением счёта — счёт обратный, вычитающий.

Литература:

1. [Circuit Simulator version 2.1.14js \(Falstad P\).](#)